



Skupnostna znanost za mlade

VZORČENJE MAKRO IN MIKROPLASTIKE V VODOTOKU

Šola: Osnovna šola Košana

Datum vzorčenja: 06.03.2023

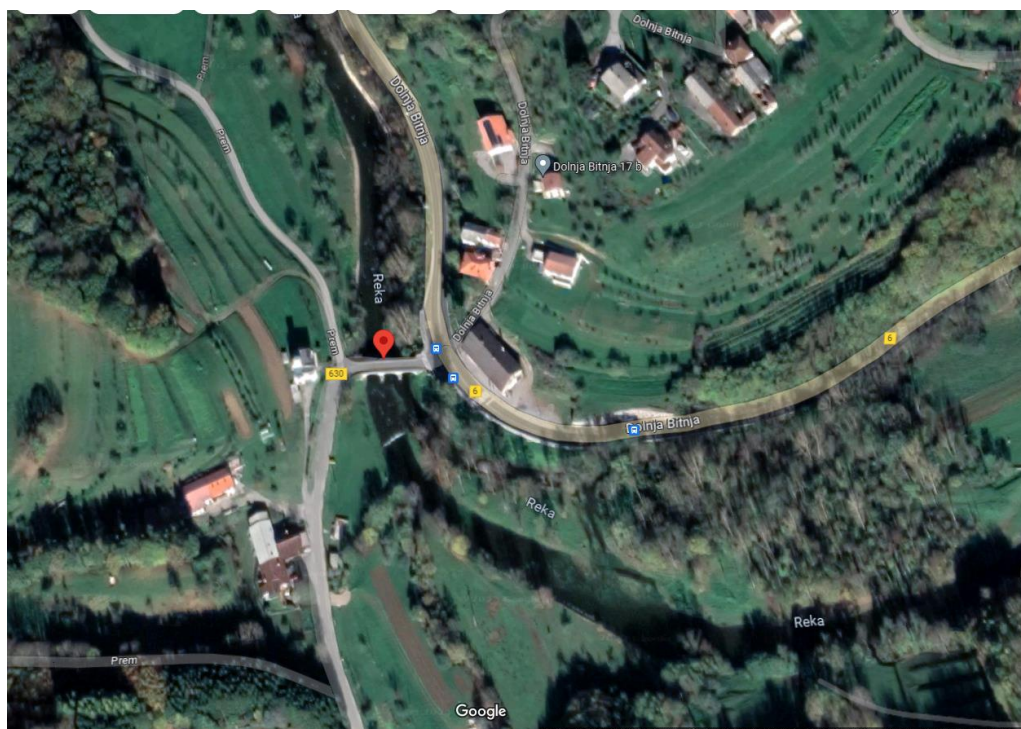
Vodotok: reka Reka

Širina opazovanega dela reke: 18m

Izmerjena hitrost toka reke: 0,15 m/s

GPS koordinate:

GPS (Lat)	GPS (lon)
45.608439	14.179299



MAKRO ODPADKI NA REKI REKI

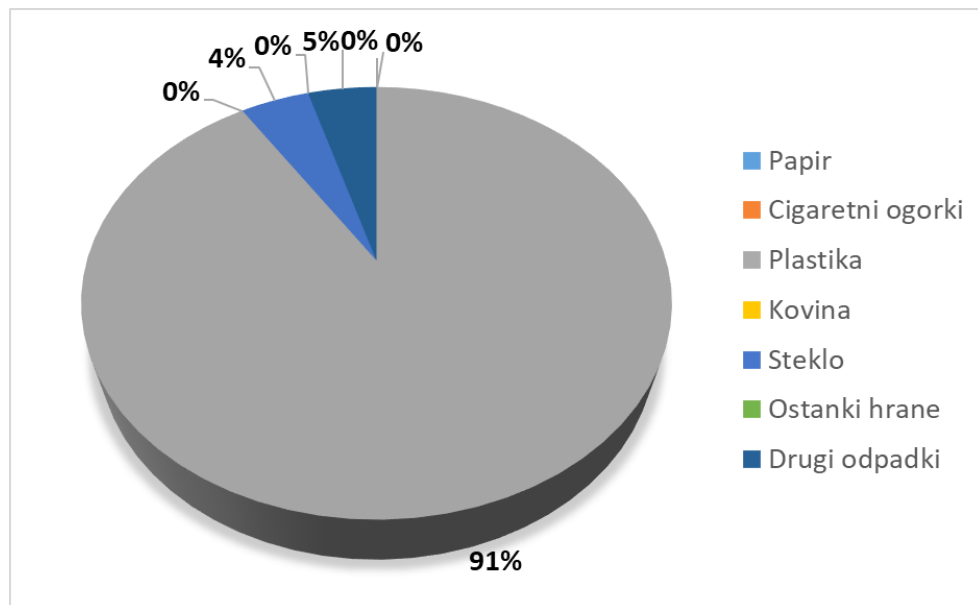
Skupina A

Število vzorčnih mest: 9

Število vzorčnih mest, ki so vsebovale odpadke: 4

Število odpadkov na m²: 0,34

Število zbranih odpadkov: 22



Materialna sestava odpadkov

Skupina B

Dolžina transekta: 50m

Širina transekta: 20m

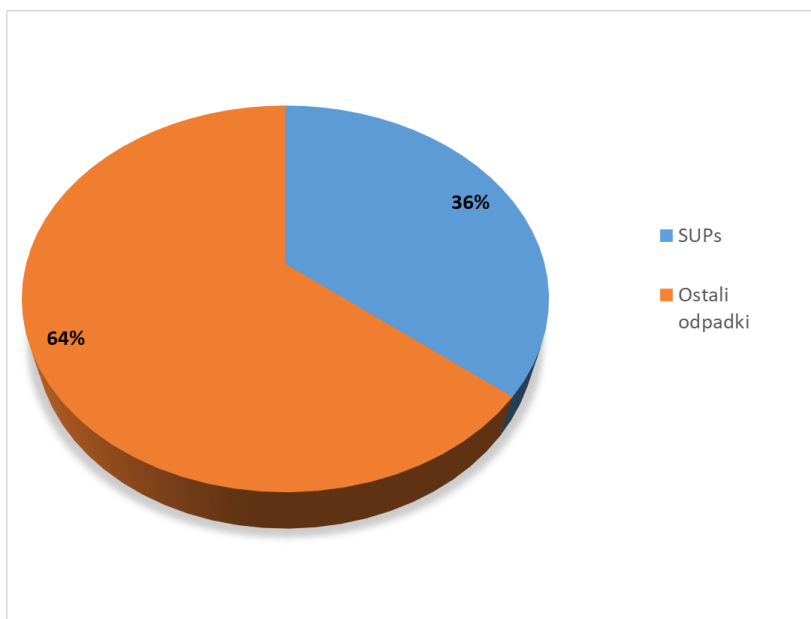
Površina transekta: 1000m²

Skupno število zbranih odpadkov: 251

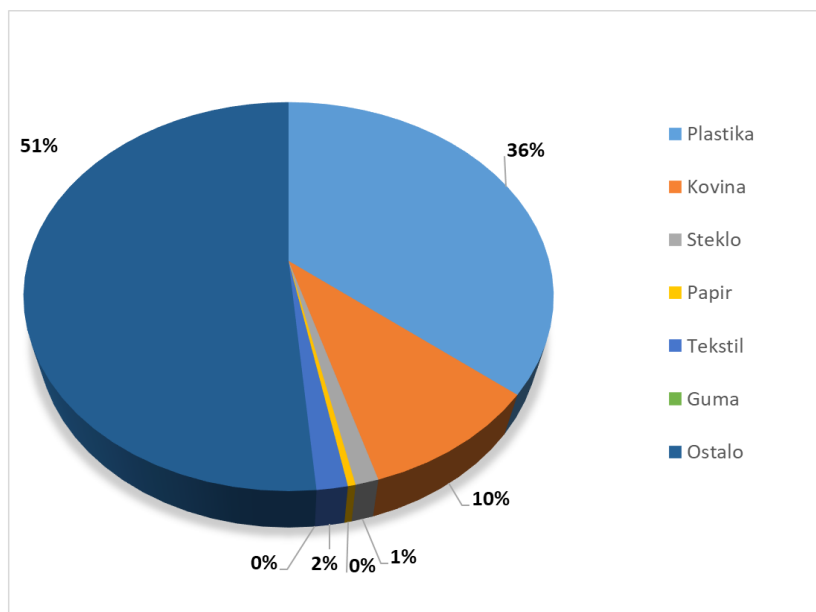
Število odpadkov na m²: 0,25

Delež SUPs: 36%

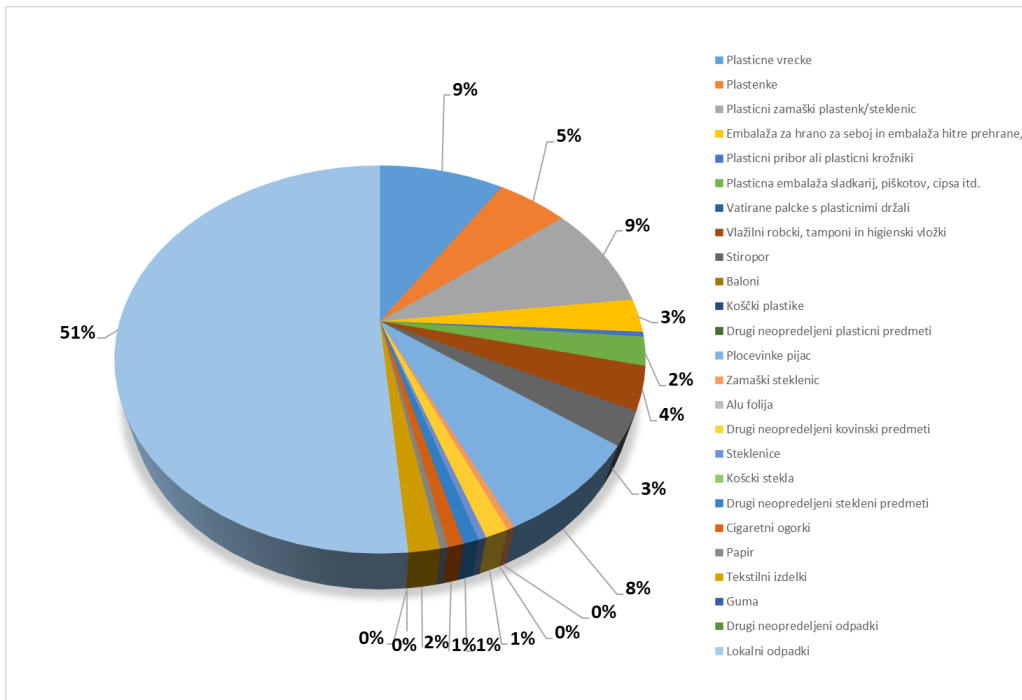
Delež ostalih odpadkov: 64%



Delež odpadkov iz plastike za enkratno uporabo in ostalih odpadkov



Delež števila odpadkov po materialni sestavi.



Vrstna sestava vseh zbranih odpadkov

Skupina C

Čas vzorčevanja: 60 min

Število plavajočih odpadkov: 0

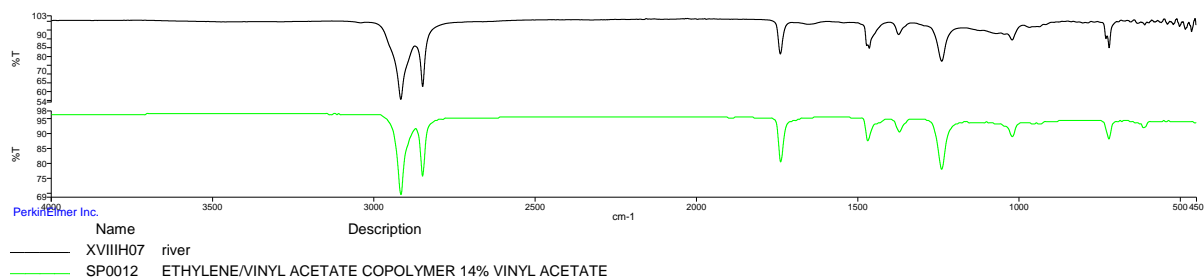
V vašem vzorcu reke Reke (koordinate 45.608432 S, 14.179326 V) ni bilo najdene mikroplastike. Najden je bil en delec mezoplastike, film, koolimer etilen vinil acetat velikosti 17790 μm .



Delec XVIIIH07 / mezoplastika / film / prozoren / etilen vinil acetat kopolimer

FTIR-ATR SPEKTER

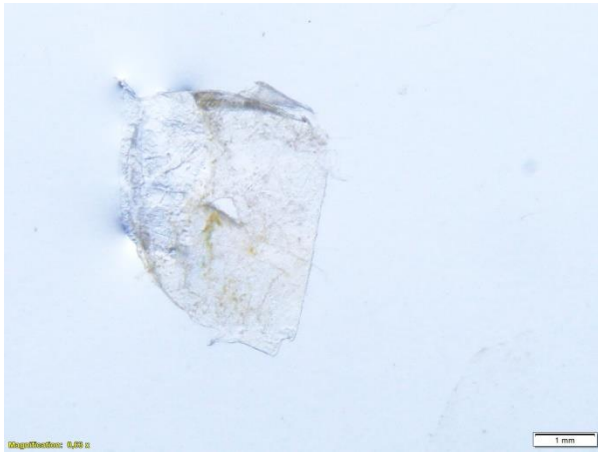
Spekter delca XVIIIH07 (črna črta) v primerjavi s spektrom etilen vinil acetat kopolimera iz baze podatkov (zeleno črta): 96,76 % ujemanje.



PRIMERI MIKROPLASTIKE IN MEZOPLASTIKE IZ VODOTOKA REKE REKE NA DRUGI LOKACIJI

V vzorcu reke Reke (koordinate 45.525058 S, 14.329238 V; OŠ Podgora Kuteževu) je bili najden en delec mikroplastike, sintetična guma, velikosti 4760 μm ter en delec mezoplastike polietilenske niti velikosti 7780 μm .

Skupaj je bilo v vzorcu najdeno 0.015 delcev mikroplastike / m^3 .



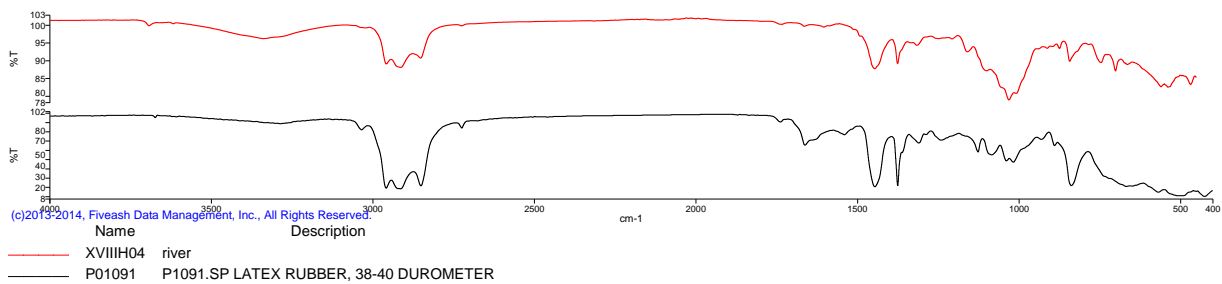
Delec XVIIIH04 mikroplastika / film / transparenten / sintetična guma



Delec XVIIIH02 / mezoplastika / monofilament / bele barve / polietilen

FTIR-ATR SPEKTER

Spekter delca XVIIIH04 (črna črta) v primerjavi s spektrom sintetične gume iz baze podatkov (rdeča): 72,94 % ujemanje.



Spekter delca XVIIIH02 (črna črta) v primerjavi s spektrom polietilena iz baze podatkov (rdeča): 97,91 % ujemanje.

